

Marseille Observation Santé : un outil d'aide à la décision au service de la ville

Valérie Guagliardo
valerie.guagliardo@inserm.fr

Plan de la présentation

- Intérêt de l'outil **M**arseille **O**bservation **S**anté (MOS) pour l'évaluation d'impact sur la santé
- Contexte de la création de MOS
- Objectifs et contenu de MOS
- Utilisation de MOS dans le cadre d'une évaluation d'impact sur la santé : exemples à travers quelques indicateurs

Intérêt de MOS dans le cadre d'une évaluation d'impact sur la santé (EIS)

- Une étape clé d'une démarche d'EIS* dans un territoire est d'obtenir des données pour décrire le profil social, sanitaire, économique et environnemental de la population du territoire concerné
- MOS facilite cette étape en donnant accès à des indicateurs socio-sanitaires et d'environnement à un niveau infra-communal

Sources : Guide pratique au service des collectivités "Agir pour un urbanisme favorable à la santé : concepts et outils", 2014 -- Union internationale de promotion de la santé et d'éducation pour la santé (UIPES), l'évaluation d'impact sur la santé : une aide à la décision publique pour des choix sains, durables et équitables, 2012

Contexte de la création de MOS

- En 2012, la ville de Marseille a confié à l'Observatoire Régional de la Santé Paca la réalisation d'un état des lieux sur la santé des marseillais
 - Pour établir un constat sur la base de données d'observation
 - Pour documenter les inégalités sociales et territoriales de santé à un niveau infra-communal
 - Dans le but de fournir des pistes de travail pour l'élaboration du second contrat local de santé de la ville
- Pour contribuer à cet état des lieux, création de « **Marseille-Observation-Sante.org** » (MOS)

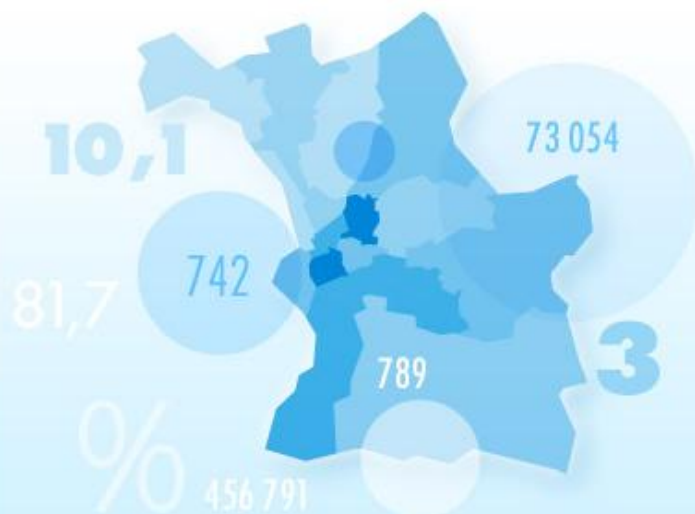
Page d'accueil de MOS

MARSEILLE Observation Santé

Tout ce que vous voulez savoir sur la santé des Marseillais



Indicateurs socio-sanitaires



★ Actualités

Mises à jour des indicateurs

24 JUIN 2013

Mise en ligne de Marseille Observation Santé

24 JUIN 2013



Observatoire statistique de la santé à Marseille

Marseille-Observation-Santé a été conçu par l'Observatoire régional de la santé Provence-Alpes-Côte d'Azur (ORS Paca) en 2012. Il permet d'avoir accès à des informations sur l'état de santé de la population marseillaise à l'échelle de différentes zones géographiques et de réaliser des portraits de territoires.

L'ORS Paca organise des séances de formation à l'outil. Pour toute information, veuillez contacter l'ORS.



Accéder aux indicateurs

>> VOIR TOUTE LA LISTE

Plus de 1 500 indicateurs socio-démographiques, de mortalité, de recours aux soins, d'environnement... représentés à l'aide de cartes.

Exemples en un clic :

- Population municipale
- Densité de population
- Part des collèges en ZEP



Réaliser des portraits de territoire

Ciblez une zone géographique, puis étendez votre territoire d'intérêt manuellement ou en vous appuyant sur les nombreux zonages existants. Vous pourrez ensuite produire des graphiques, des exports, et des portraits de territoires.

Cette fonction n'est actuellement pas active sur ce site.



Obtenir des données

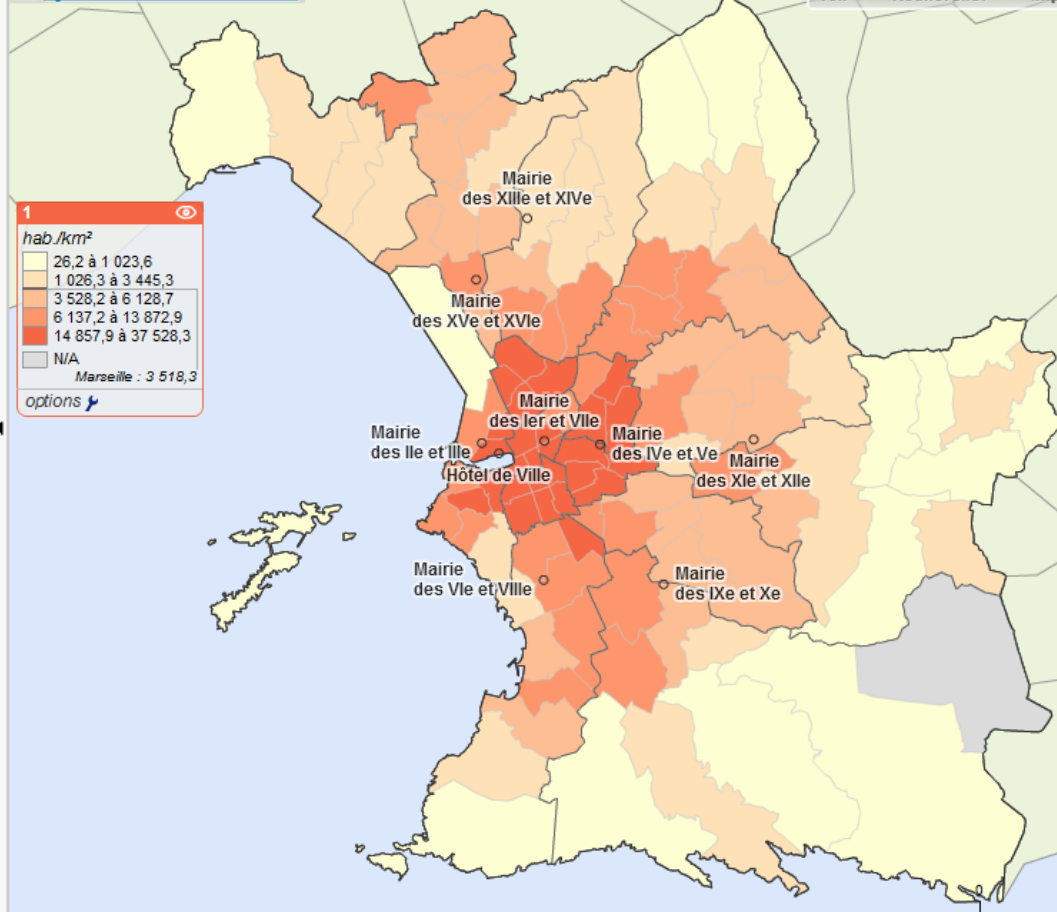
Les données des cartes sont consultables sous forme de tableaux, filtrables à volonté. Des exports tableur (xls) sont également possibles.

Vue 3 / 5 : Marseille par quartier

1 - Densité de population ▼ 2008 ⓘ x

Ajouter un autre indicateur...

Voir Rechercher Impr



MOS : santé et intersectorialité

- MOS : un outil d'observation et d'objectivation de la situation sanitaire d'une population
 - Utilité : dans la définition d'une politique territoriale de santé
- MOS : un outil d'observation et de documentation des déterminants de santé (sociaux, économiques, environnementaux)
 - Utilité : dans une approche intersectorielle dans le cadre de l'aménagement d'un territoire

MOS : un outil dynamique et de partage

- Permet de constituer une mémoire des données utiles et de suivre l'évolution d'indicateurs dans le temps
- Dans les discussions avec les partenaires et dans le cadre d'une démarche d'EIS, MOS est un outil :
 - De partage avec les acteurs de santé publique et les décideurs à partir de données robustes et construites selon une méthodologie commune
 - Vivant grâce à l'intégration d'indicateurs nouveaux en fonction des besoins des acteurs ou des décideurs

Contenu de l'outil (1/3)

1 - Population et mode de vie

- Territoire
- Population et évolution
- Structure de la population par âge et par sexe
- Naissances
- Diplômes
- Population active
- Chômage
- Demandeurs d'emploi
- Revenus
- Logement
- Prestations sociales
- Protection sociale
- Précarité socio-économique

2 - Mortalité

- Mortalité générale
- Mortalité prématurée
- Mortalité évitable
- Accidents - Suicides
- Maladies de l'appareil circulatoire
- Maladies de l'appareil respiratoire
- Maladies endocriniennes, nutrition, métabolisme
- Maladies infectieuses et parasitaires
- Pathologies liées à l'alcool
- Tumeurs

Contenu de l'outil (2/3)

3 - Activités de soins et de prévention

Visites et consultations médicales

Actes paramédicaux

Diabète chez les 20 ans et plus - Prévalence pharmacologique

Diabète chez les 20 ans et plus - Examens de surveillance

Recours aux médicaments psychotropes

Santé bucco-dentaire - Recours par catégorie d'âge

Santé bucco-dentaire - Bilans de prévention

Santé bucco-dentaire - Actes de prévention

Santé bucco-dentaire - Recours curatifs

Vaccination - Grippe

Dépistage - Cancer du sein

Recours au SAMU / Centre 15

VIH-Sida

4 - Morbidité - ALD, Hospitalisations

Hospitalisations en médecine-chirurgie-obstétrique

ALD - Ensemble des bénéficiaires

ALD - Nouvelles admissions

Maladie d'Alzheimer et autres démences - ALD et/ou traitement anti-Alzheimer

Contenu de l'outil (3/3)

5 - Offre de prise en charge

- Médecins généralistes libéraux
- Médecins spécialistes libéraux - Vue d'ensemble
- Médecins spécialistes libéraux par spécialité
- Autres professionnels de santé libéraux
- Pharmacies
- Laboratoires

6 - Comportements

- Accidents de la circulation
- Ventes de Stéribox®, Subutex® et méthadone

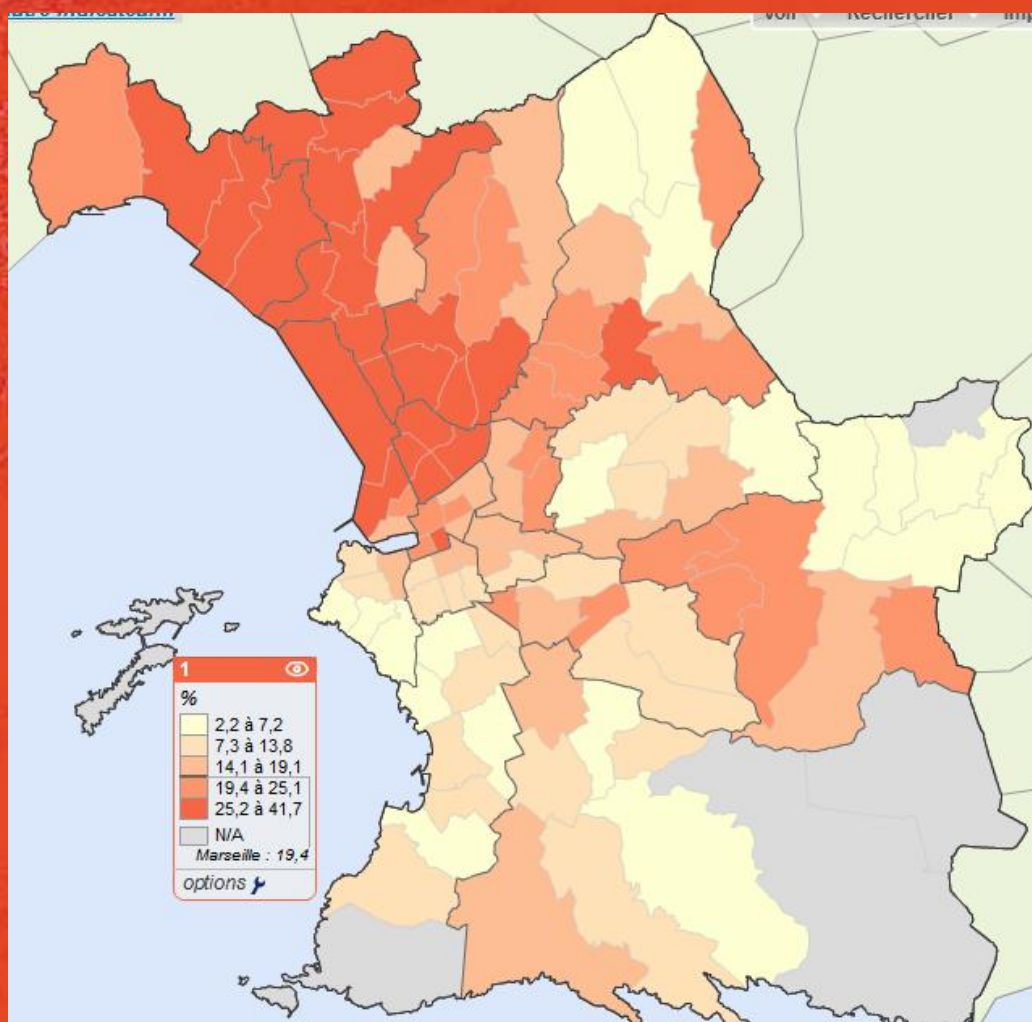
7 - Environnement et cadre de vie

- Pollution atmosphérique
- Bruit environnemental
- Habitat
- Espaces verts
- Accueil des enfants d'âge préscolaire
- Enseignement
- Commerce

Utilisation de MOS dans le cadre d'une évaluation d'impact sur la santé : exemple à travers quelques indicateurs

- Profil sociodémographique de la population concernée par un projet
- Exposition à l'environnement physique : bruit et pollution de l'air extérieur
- Indicateurs d'impact : accidentologie
- Mobilité de la population : part de la population sans voiture
- Aménagement urbain : offres de commerces, d'équipements sportifs et de transports en commun

Sociodémographie : taux d'enfants de moins de 25 ans vivant dans un foyer à bas revenus (revenus < 982 € par mois) en 2011 par quartiers

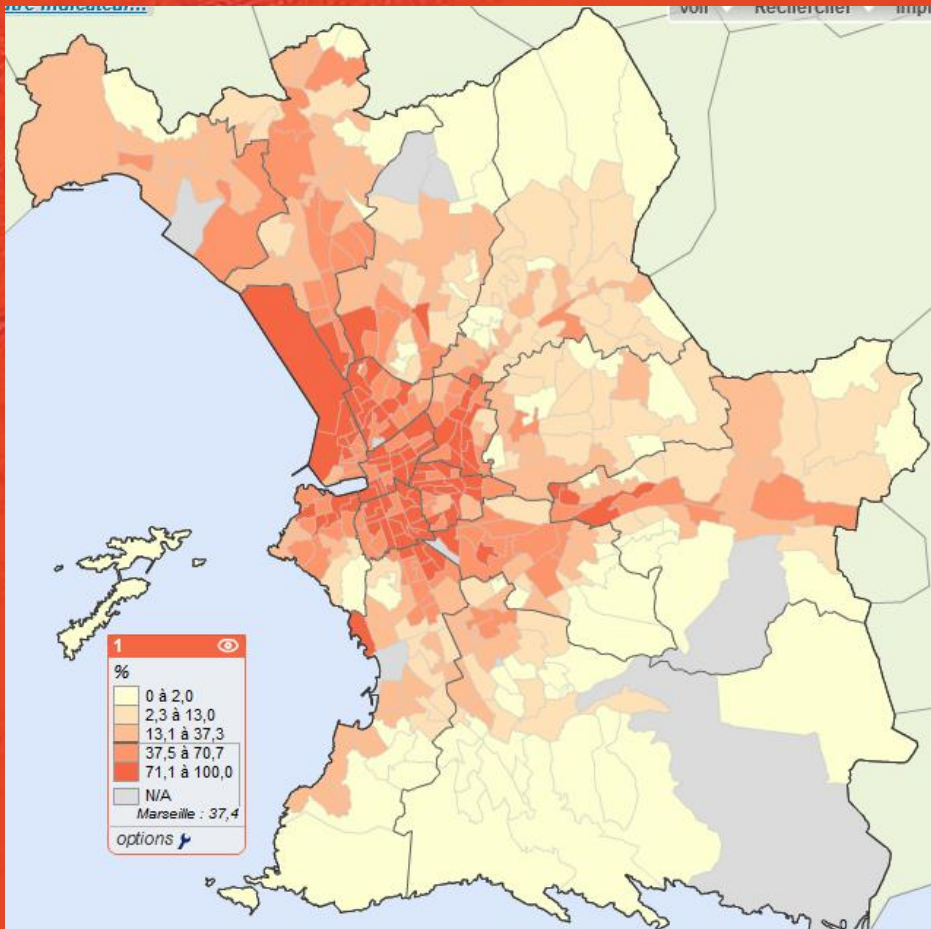


Quartiers

Source : CAF, Insee

Bruit (exposition au niveau des bâtiments) : presque 4 marseillais sur 10 sont exposés à un niveau de bruit journalier > 68 décibels (valeur limite réglementaire pour les bâtiments d'habitation)

Part de la population exposée à un niveau Lden > 68 dB(A) *



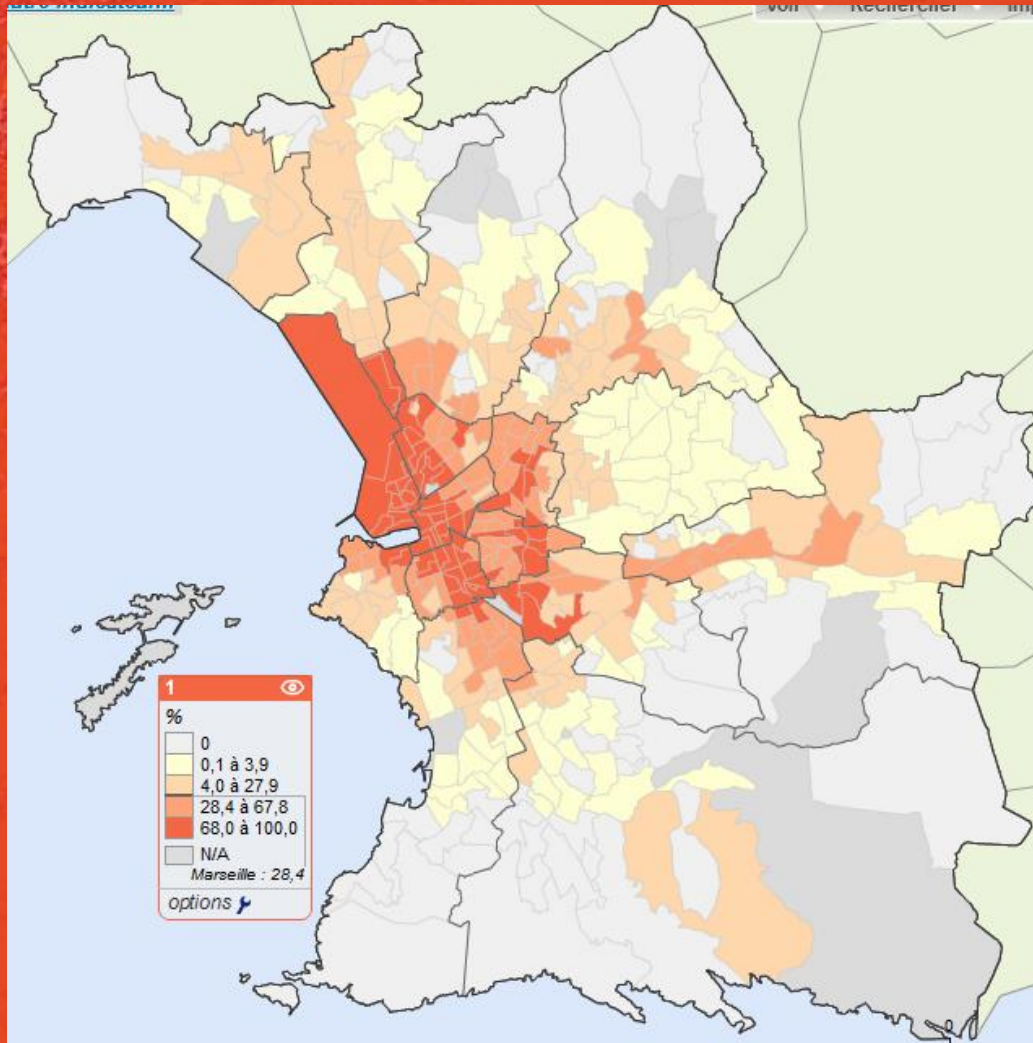
Iris

Source : Soldata Acoustic

Lden : indicateur du niveau sonore global pendant 1 journée (jour, soir et nuit). Qualifie la gêne liée à l'exposition au bruit

Pollution de l'air : 2/3 des habitants exposés à des concentrations élevées aux particules en suspension (PM10) en centre ville

Part de la population exposée à des concentrations élevées en particules en suspension (PM10)

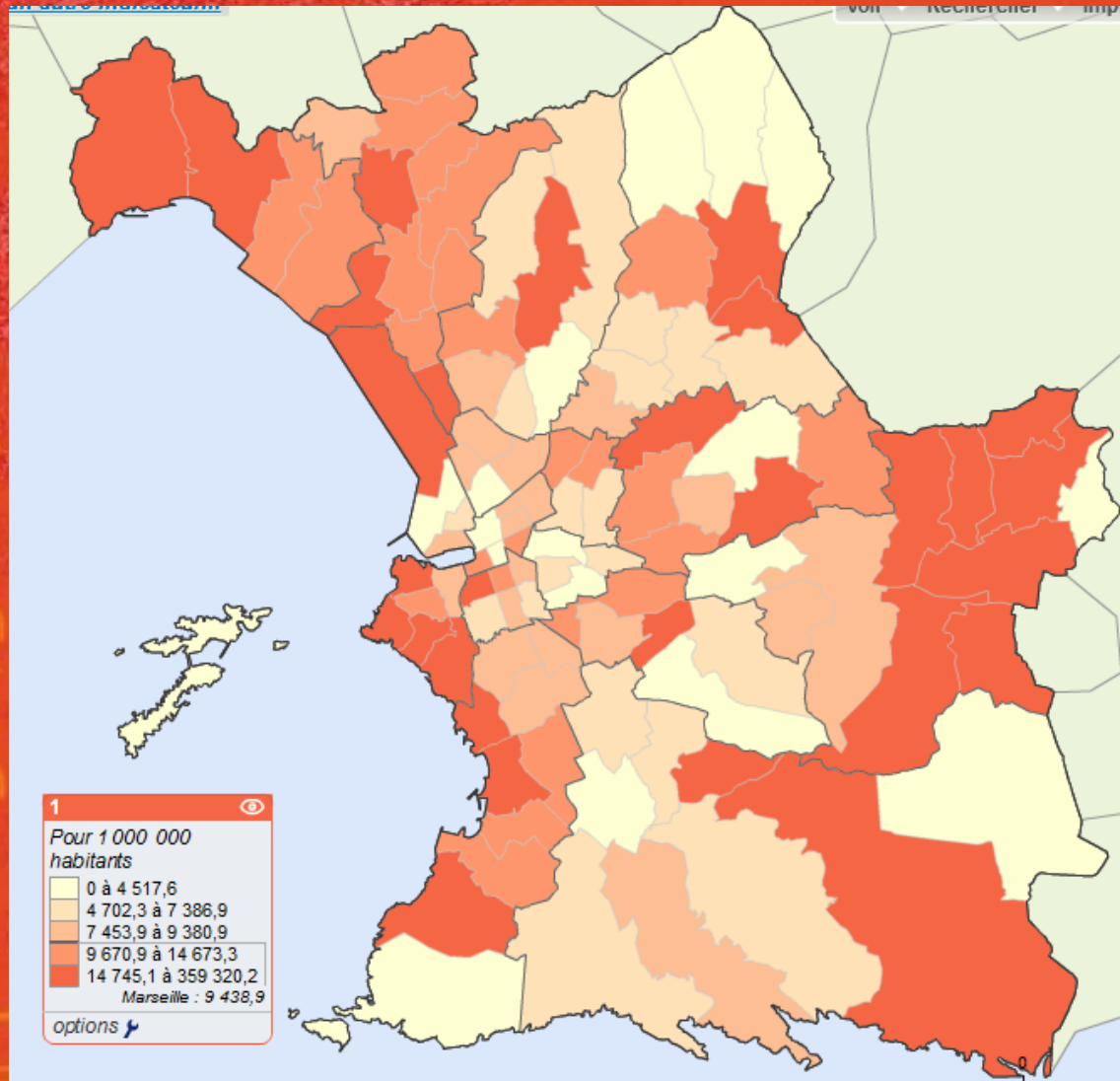


Iris

Source : Air Paca

Accidentologie : des quartiers particulièrement touchés par les accidents de la circulation

Taux annuel moyen de blessés suite à un accident de la route chez les 18-24 ans

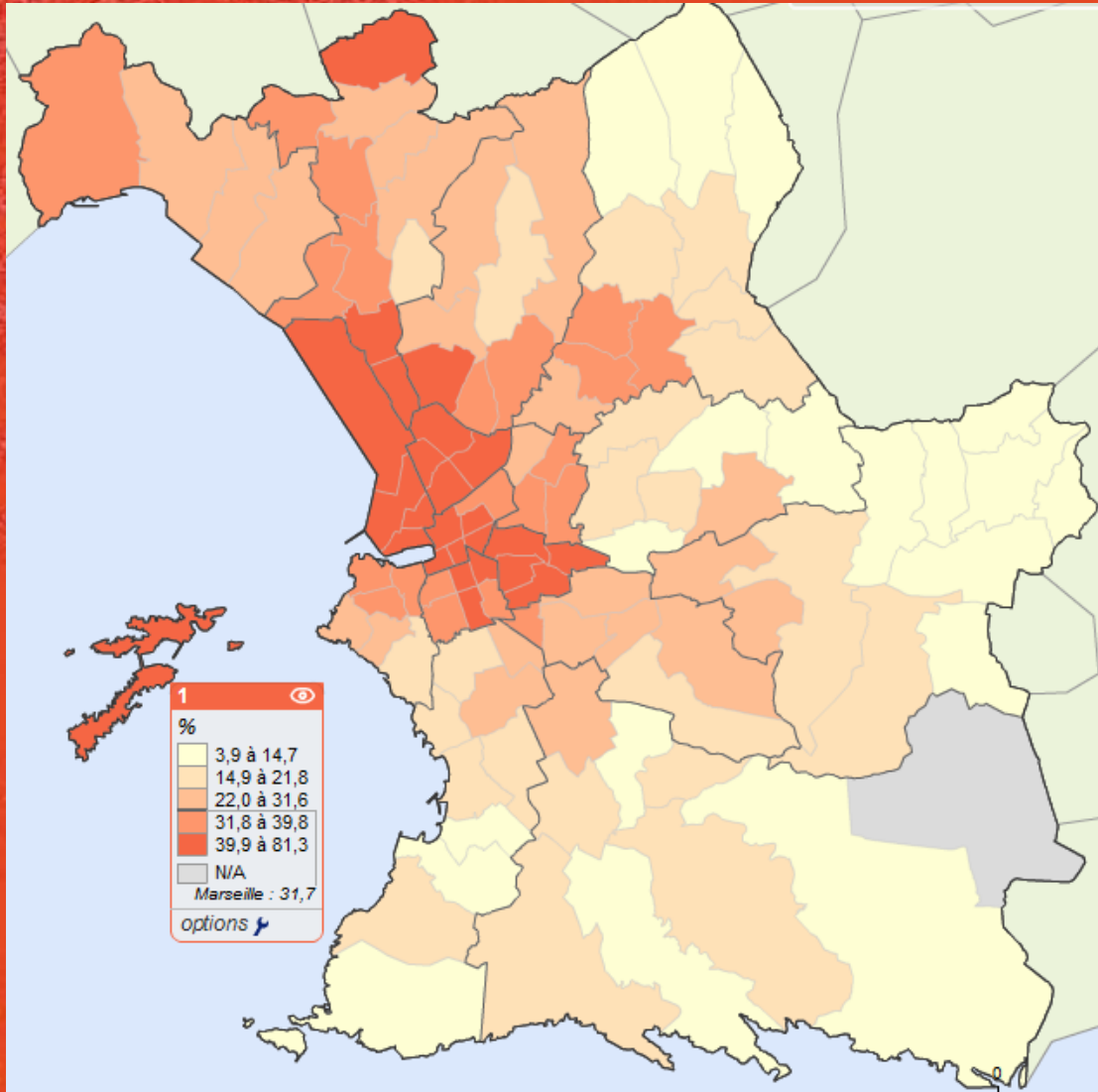


Quartiers

Source : Service
Prévention de la
Délinquance de la
Direction de la Gestion
Urbaine de Proximité, ville
de Marseille

Mobilité : une part élevée d'habitants des quartiers du centre ville mais aussi du nord de la commune sans voiture

Part de ménages sans voiture en 2009



Quartiers

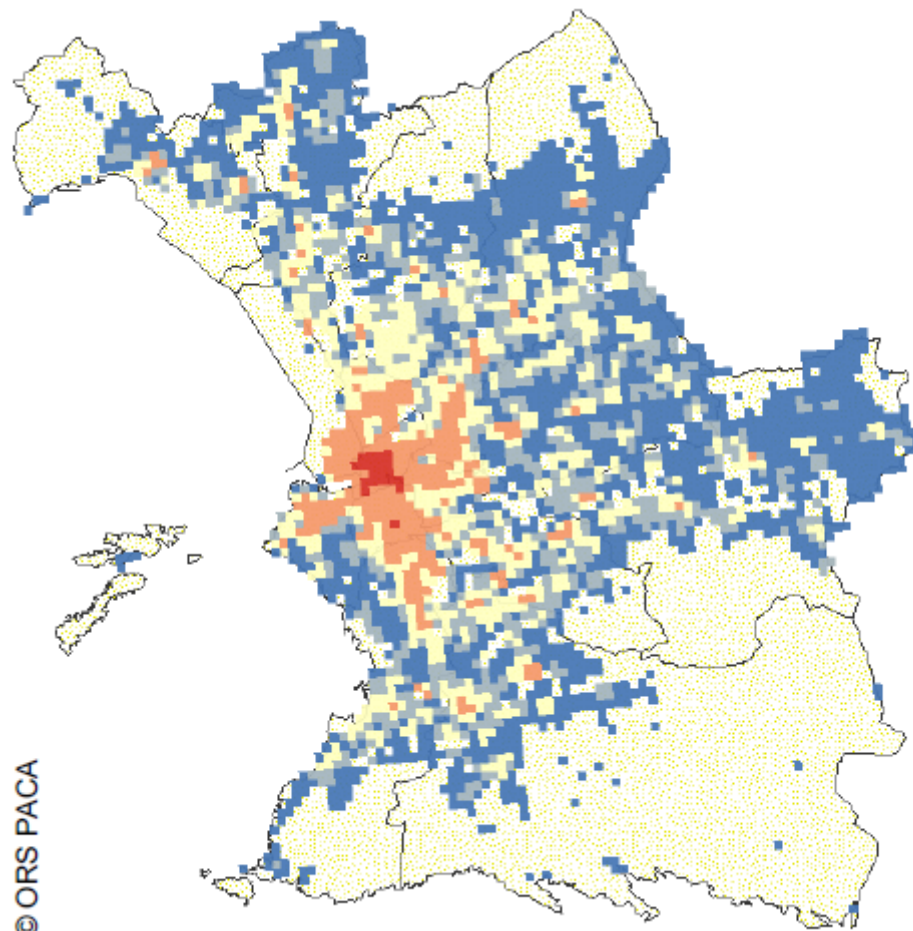
Source : Insee, RP

Aménagement urbain : ressources communautaires disponibles au niveau des carreaux de la commune de Marseille

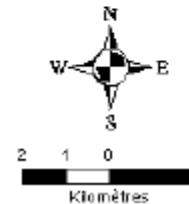
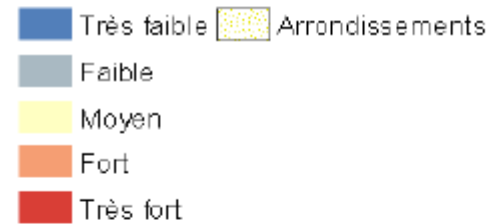
- Pour s'affranchir du découpage administratif, découpage de la commune à l'aide d'une grille de carreaux de 200 mètres de côté
- Calcul d'indices de potentialité
 - Indice de potentialité de l'offre commerciale*, indice de potentialité de l'offre des équipements sportifs, indice de potentialité de la desserte en transport en commun**
 - Prend en compte à la fois la disponibilité (nombre de commerces ou d'équipements sportifs ou de transport en commun) et la diversité (nombre d'activités) de l'offre

* Commerce alimentaire spé. (boulangeries-pâtisseries, boucheries-charcuteries, poissonneries...), alimentation générale, supérettes, éventaies et marchés, traiteurs, cafés-tabacs, librairies, marchands de journaux, papeteries et pharmacies ** Bus, Tramway, métro

Aménagement urbain : indice de potentialité commerciale en 2012



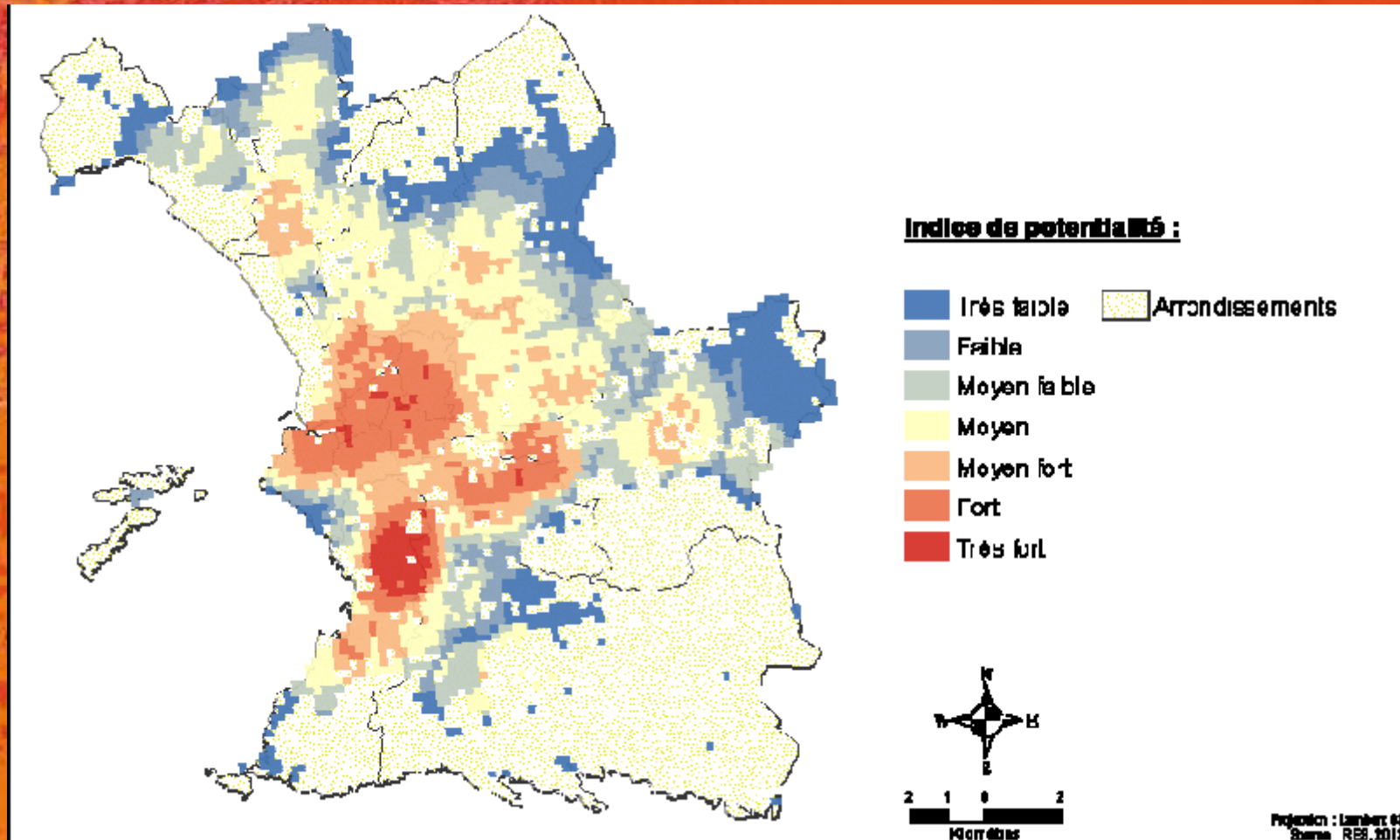
Indice de potentialité commerciale par carreau :



Projection : Lambert 93
Source : SIRENE, INSEE, 2012

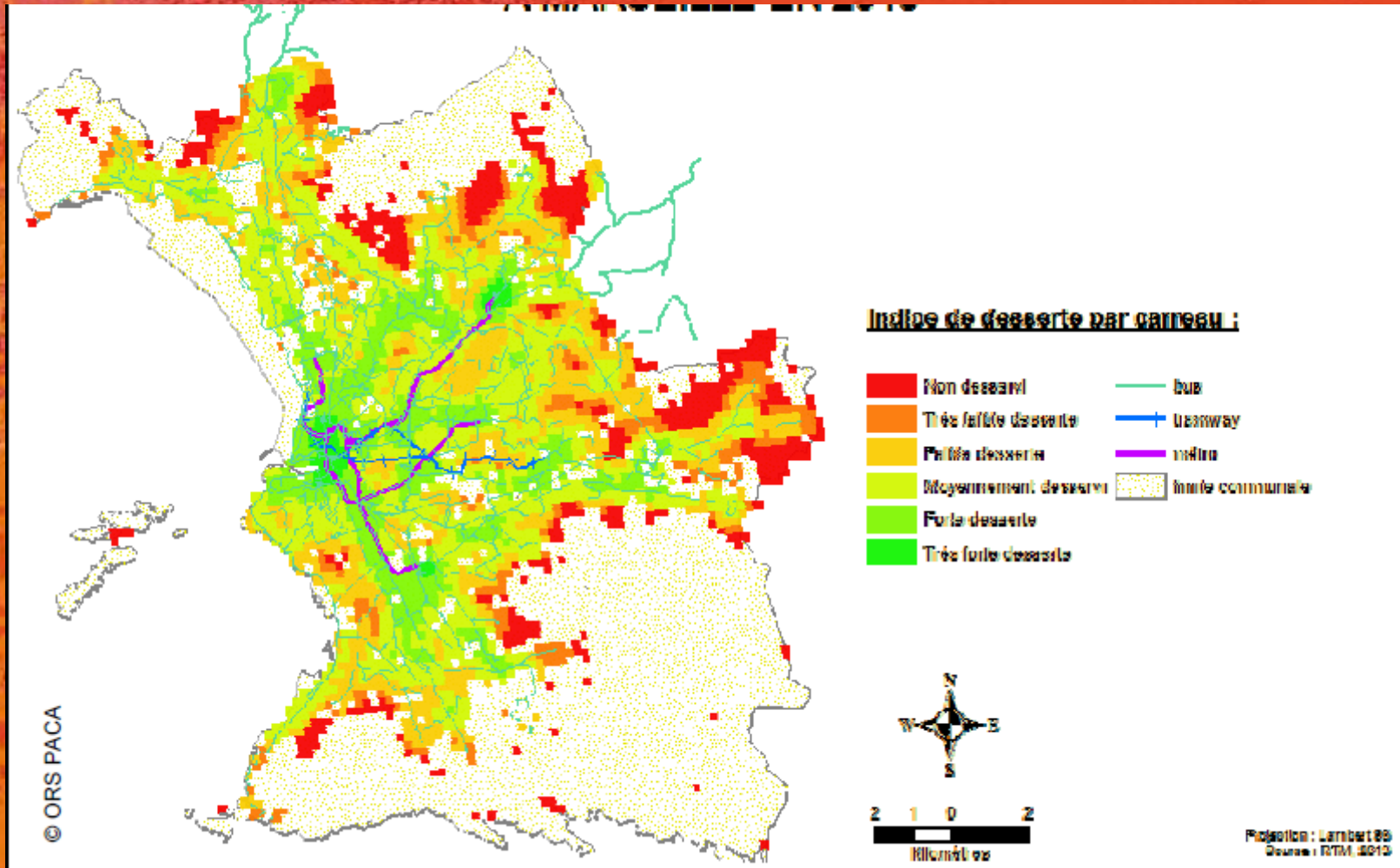
Carreaux

Aménagement urbain : indice de potentialité de l'offre en équipements sportifs en 2012



Carreaux

Aménagement urbain : indice de desserte en transport en commun en 2013



Carreaux

Synthèse et perspectives de MOS

- Un outil utile dans le cadre d'une démarche d'évaluation d'impact sur la santé
- Un outil de partage intersectoriel
- Un outil évolutif dans lequel pourrait être intégrés des nouveaux indicateurs : nombre de stations pour louer les vélos, taux de couverture de la voirie par des parcours « mode doux »
- *Pour en savoir plus, contact : Service de la Santé Publique et des Handicapés, ville de Marseille*